



# SELAND

## PÊCHE 2009 - 2010

SELAND, S.A.  
POLIGONO IGELTZERA, NAVES 4-5 // URDULIZ 48610 // (VIZCAYA) - ESPAÑA  
TFN: +34 94 676 48 75 // FAX: +34 94 676 57 56  
E-MAIL: [seland@seland.com](mailto:seland@seland.com) // WEB SITE: <http://www.seland.com>

---



## WADERS HAUTE GAMME

### AVAPESMIX (FEUTRE AVEC POINTES)

Wader haute gamme avec Neoprene Yamamoto en 5 mm et matériel transpirable élastique au poitrine. Ceinture qui s'ajuste, genouillères matelassés et botte de caotchouc avec semelle de feutre avec pointes.

COULEUR: Vert, verte foncé et noir

TAILLES: 40 41 42 43 44 45 46



### AVAPESFI (FEUTRE AVEC POINTES)

Wader haut gamee avec Neoprene Yamamoto en 5 mm et partie élastic au dos. Ceinture qui s'ajuste, genouillères matelassés et botte de caotchouc avc semelles de feutre avec pointes.

COULEUR: Vers, vert foncé et noir.

TAILLES: 40 41 42 43 44 45 46



### AVAPES (GOMME)

Wader haut gamme avec Neoprene Yamamoto en 5 mm et une partie élastic au dos. Ceinture qui s'ajuste, genouillères matelassés et botte de caotchouc avec semelle de gomme.

COULEUR:: Vert, vert foncé et noir.

TAILLES: 39 40 41 42 43 44 45 46





## WADERS HAUTE GAMME

### AVAPESIN (CHAUSSETTE)

Wader haut gamme fait avec Neoprene Yamamoto de 5 mm et une partie élastique au dos.  
Ceinture qui s'ajuste, genouillères matelassés et chaussettes de neoprene en 5 mm avec guêtre inclus.

COULEUR:: Vert, vert foncé et noir.

TAILLES: XS S M L XL



### AVACINFI (FEUTRE)

Wader de ceinture haut gamme, fait avec Neoprene Yamamoto en 5 mm et pièce élastique au dos.  
Ceinture qui s'ajuste, genouillères matelassés et botte de caoutchouc avec semelle de feutre avec pointes.

COULEUR:: Vert, vert foncé et noir.

TAILLES: 40 41 42 43 44 45 46 47



### AVACIN (GOMME)

Wader de ceinture haut gamme, fait avec Neoprene Yamamoto en 5 mm et pièce élastique au dos.  
Ceinture qui s'ajuste, genouillères matelassés et botte de caoutchouc avec semelle de gomme.

COULEUR: Vert, vert foncé et noir.

TAILLES: 40 41 42 43 44 45 46 47





## WADERS MOYEN GAMME

### AVAFIEM (FEUTRE)

Wader de neoprene en 5 mm.  
Bottes de caotchouc avec semelle de feutre.

COULEUR: Vert claire et noir.

TAILLES: 40 41 42 43 44 45 46



### AVATAM (GOMME)

Wader en neoprene en 5 mm  
Bottes de caotchouc avec semelle de feutre.

COULEUR: Vert claire et noir.

TAILLES: 38 39 40 41 42 43 44 45 46



## WADER GAMME ECONOMIQUE



### AVAFIEL (FEUTRE)

Wader de neoprene en 5 mm.  
Bottes de PVC avec semelle de feutre.

COULEUR: Gris foncé.

TAILLES: 38 39 40 41 42 43 44 45 46



### AVATAC (GOMME)

Wader en neoprene en 5 mm  
Bottes de PVC avec semelle de gomme.

COULEUR: Gris foncé..

TAILLES: 38 39 40 41 42 43 44 45 46



### AVACAL (CHAUSSETTES)

Wader en neoprene en 5 mm avec chaussette de neoprene.

COULEUR: Vert grisâtre:

TAILLES: S M L XL



## BOTTES

### AVACOFI (FEUTRE)

Botte pour wader jusqu'à l'aine fait en neoprene de 5 mm avec botte de PVC et semelle de feutre  
Ceinte de polipropilene pour l'assembler à la ceinture.

COULEUR: VERT

TAILLES: 39 40 41 42 43 44 45 46

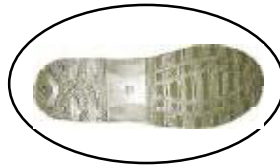


### AVACO (CAOTCHOUIC)

Botte pour wader jusqu'à l'aine. Avec neoprene en 5 mm avec botte de PVC et semelle de caotchouc.  
Ceinte de polipropilene pour l'assembler à la ceinture.

COULEUR: VERT

TAILLES: 39 40 41 42 43 44 45 46



### AVACOCAL (Chaussette longue)

Chaussette jusqu'à l'aine fait en neoprene de 4 mm. Partie inferieur fait en 3 pièces (semelle dure). Collé, cousu et sceinté à l'interieur.

Ceinte de sujétion à la ceinture.

COULEUR: VERT

TAILLES: S M L XL



### AVACOFINEW (FEUTRE)

Botte pour wader jusqu'à l'aine faite avec neoprene en 5 mm avec botte de caotchous et semelle de feutre.  
Ceinte de polipropilene pour l'assembler à la ceinture.

COULEUR: VERT

TAILLES: 39 40 41 42 43 44 45 46



### AVACONEW (CAOTCHOUIC)

Botte pour wader jusqu'à l'aine fait en neoprene de 5 mm avec botte de caotchouc.  
Ceinte de polipropilene pour l'assembler à la ceinture.

COULEUR: VERT

TAILLES: 39 40 41 42 43 44 45 46





## WADERS TRANSPIRABLES

### NOUVEAUX MODÈLES- CREMALLIÈRE FRONTAL



#### AVATRANSZIP H5-ZB 2010. Modèle botte. Semelle de feutre et pointes.

Wader fait avec matériel transpirable de 3 couches dans la partie supérieure et de 5 couches dans au dessous. Fermeture étanche devant.

Ceinture qui s'adapte et pòches à l'extérieur et pòche double à l'intérieur.

Botte avec caothchouc avec semelle de feutre et pointes. Sac pour emporter le wader inclus.

COULEUR:: Gris claire / gris foncé.

TAILLES: Des la taille 40 à la 46

SUELA FIELTRO Y PINCHOS



BOTA DE CAUCHO



#### AVATRANSZIP H5-ZC 2010. Modèle chaussette.

Wader fait avec matériel transpirable de 3 couches dans la partie supérieure et de 5 couches dans au dessous. Fermeture étanche devant.

Ceinture qui s'adapte et pòches à l'extérieur et pòche double à l'intérieur.

Chaussette de neoprene renforcé au talon et au bout. Semelle antiglissant de PU. Guêtre.

Sac pour emporter le wader inclus.

COULEUR:: Gris claire / gris foncé

TAILLES: S / M / L / XL



SELAND, S.A.

POLIGONO IGELTZERA, NAVES 4-5 // URDULIZ 48610 // (VIZCAYA) - ESPAÑA

TFN: +34 94 676 48 75 // FAX: +34 94 676 57 56

E-MAIL: [seland@seland.com](mailto:seland@seland.com) // WEB SITE: <http://www.seland.com>



## WADERS TRANSPIRABLES

NOUVEAUX MODÈLES - PÔCHE DEVANT



### AVATRANSZIP H5-ZC 2010. Modèle chaussette.

Wader fait avec matériel transpirable de 3 couches dans la partie supérieure et de 5 couches dans au dessous. Ceinture qui s'adapte et poche à l'extérieur et poche double à l'intérieur.

Guêtre transpirable inclus. Sac pour emporter le wader inclus.

COULEUR:: Gris clair / gris foncé.

TAILLES: Des la taille 40 à la 46



### AVATRANSNEW H5-B 2010. Modelo bota

Wader fait avec matériel transpirable de 3 couches dans la partie supérieure et de 5 couches dans au dessous. Ceinture qui s'adapte et poche à l'extérieur et poche double à l'intérieur.

Botte de caoutchouc avec semelle de feutre et pointes. Sac pour emporter le wader inclus.

COULEUR:: Gris clair / gris foncé

TAILLES: De la taille 40 à la 46

SEMELLE DE FEUTRE AVEC POINTES



BOTTE DE CAOTCHOUC



SELAND, S.A.  
 POLIGONO IGELTZERA, NAVES 4-5 // URDULIZ 48610 // (VIZCAYA) - ESPAÑA  
 TFN: +34 94 676 48 75 // FAX: +34 94 676 57 56  
 E-MAIL: [seland@seland.com](mailto:seland@seland.com) // WEB SITE: <http://www.seland.com>



## WADERS TRANSPIRABLES

### AVATRANS

Wader transpirable avec empîement de **KEVLAR**.  
Double pîche à l'intérieur.  
Ceinture qui s'adapte.  
Chaussette de neoprene et guêtre transpirable inclus.

COULEUR: Sable et beige.

TAILLES: XS S M MK L LK XL 2XL



### AVACITRANS

Wader de ceinture transpirable avec empîement de **KEVLAR**.  
Double pîche à l'intérieur.  
Ceinture qui s'adapte  
Chaussette de neoprene et guêtre transpirable inclus.

COULEUR: Sable et Beige.

TAILLES: S M L XL



### AVATRANSBOFI (FEUTRE AVEC POINTES)

Wader transpirable avec empîement de **KEVLAR**.  
Double pîche à l'intérieur.  
Ceinture qui s'adapte.  
Botte de caothcouc et semelle de feutre avec pointes.

COULEUR: Sable et Beige.

TAILLES: 39 40 41 42 43 44 45 46



### AVATRANSBO (CAOTCHOU)

Wader transpirable avec empîement de **KEVLAR**.  
Double pîche à l'intérieur.  
Ceinture qui s'adapte.  
Botte de caothcouc

COULEUR: Sable et Beige.

TAILLES: 39 40 41 42 43 44 45 46







## BOTTES

### ABOTAPIN 010 BT1 (NOUVEAU)

Botte pour wader haute de gamme, légère et avec neoprene perforé à l'intérieur. Semelle de feutre avec poines.

COULEUR:: Marron et vert

TAILLES: 39 40 41 42 43 44 45 46 47



### BOTA ULTRA LIGHT ( NOUVEAU)

Botte pour wader economic et très légère.

COULEUR:: Vert et marron.

TAILLES: 39 40 41 42 43 44 45 46 47



### ABOTAFI

Botte pour wader economic et très légère.

COULEUR:: VerT et marron.

TAILLES: 39 40 41 42 43 44 45 46 47





## TEXTIL

### ABOCAZA

Botte haute pour chasse de caotchouc avec neoprene à l'interieur de 4mm. Semelle qui s  
 Bota alta de caza de caucho con neopreno interior de 4mm. Semelle adhérente à toutes les surfaces.

COULEUR: Vert.

TAILLES: 37 38 39 40 41 42 43 44 45 46



### 0507PP008 (Body de neoprene )

Body de neoprene Yamamoto de 2 mm dans la partie superieur et 1 mm aux jambes et chaussettes (semelle renforcé)

Velcros dans la partie superieur pour obtenir la mesure necessaire.

Très utile pour le porter sous le wader quand il fait froid.

COULEUR: Noir.

TAILLES: S M L XL



## TEXTIL

### ARNES S2 (ARNES DE PESCA)

Harnai fait en 3 parties. Chaque sac a un porte-mouches, et quelques pōches de maille.  
Pōches de PVC pour garder des petites accessoires. Dans la partie d'arrière il y a un grand compartiment et d'autres accessoires.

COULEUR:: Bleu et gris claire.  
TAILLES: Unique



### ARNES S3 (ARNES DE PESCA)

Harnais très util et confortable pour emporter le matériel et outils pour la pêche. Partie d'avant démontable, avec porte-mouches dans le pōche d'avant. Partie d'arrière matelassé avec quelques pōches.

COULEUR: Bleu et gris claire.  
TAILLES: Unica



### CEINTURE T1

Ceinture avec pōches petit mais très fonctionnel.  
2 compartiments avec pōches à l'intérieur.  
Deux pōches de maille pour bouteilles.  
Ceinte qui peut s'adapter au cou pour assurer le transport.

COULEUR: Bleu marine et gris claire  
TAILLES: Unique



## WADERS TRANSPIRABLES

**AVATRANS H3 BTX ( NUEVO)**

Wader transpirable fait avec un nouveau matériel transpirable BREATHTEX (BTX) 3 couches, avec renforcement du KEVLAR.  
 Double poche à l'intérieur.  
 Ceinture qui s'adapte.  
 Chaussette de neoprene et guêtre transpirable inclus.

COULEUR: Gris foncé.

TAILLES: **2XS XS S M MK M2K**  
**L LK L2K XL 2XL**

## TEXTIL



## ACHMAR

Veste de 3 mm de neoprene doublé avec cagoule.  
Ceinture et manches qui s'adaptent.  
Pôche à l'intérieur avec fermeture du velcro.

COULEUR: Vert foncé.  
TAILLES: M L XL 2XL 3XL



## ACHCT (Chaqueta transpirable corta)

Veste transpirable courte avec quelques pôches à l'extérieur et à l'intérieur. Ceinture elastic et poignets de neoprene avec fermeture du velcro pour s'adapter. Pôches étanches à l'intérieur.  
Il a quelques accessoires pour suspendre ce que soit nécessaire.

COULEUR: Vert avec une bande noir.  
TAILLES: M L XL 2XL

## ACHLTP (Chaqueta transpirable larga con polar)

Veste transpirable longue avec quelques pôches avec fermeture de cremallière et velcro. Il a quelques accessoires pour suspendre ce qui soit nécessaire.  
Poignets de neoprene avec fermeture du velcro.  
Compartiment dans la partie d'arrière du cou avec fermeture du velcro pour garder la cagoule.  
Il a aussi un gilet polaire qui peut se mettre ou pas avec des cremallières.

COULEUR: Vert foncé.  
TAILLES: S M L XL





## TEXTIL

### ACHPVC (Chubasquero de PVC)

Imperméable fait avec nylon et PVC, doublé à l'intérieur avec fermeture de crémaillère, envers et velcro. Poignet double élastique et quelques poches à l'extérieur et à l'intérieur. Ceinture et cagoule qui s'adaptent.

COULEUR: Vert foncé.

TAILLES: M L XL 2XL 3XL



### ACHPO (Chaqueta polar)

Veste polaire trilaminée avec fermeture de crémaillère. Ce tissu est une grande isolant du froid et permet la transpirabilité du sueur. Poches supérieures et inférieures avec fermeture de crémaillère. Gomme élastique à la ceinture pour s'adapter.

COULEUR: Vert.

TAILLES: S M L XL



### ACHPOC (Chaleco polar)

Gilet de polaire trilaminée avec fermeture de crémaillère. Ce tissu est une grande isolant du froid et permet la transpirabilité du sueur. Poches supérieures et inférieures avec fermeture de crémaillère. Gomme élastique à la ceinture pour s'adapter.

COULEUR: Noir.

TAILLES: S M L XL



## TEXTIL

**ACHL (Chaleco largo)**

Gilet longue fait en nylon 100%.  
Multi-pôches avec fermetures du velcro et cremaillère.  
Pôches étanches à l'intérieur.  
Petite pièce du cuir synthétique pour suspendre les hameçon.  
Très légère, avec ouverture au dos pour permettre la transpirabilité du soueur.

COULEUR: Kaki  
TAILLES: M L XL 2XL

**ACHC (Chaleco corto)**

Gilet courte fait en nylon 100%.  
Multi-pôches avec fermetures du velcro et cremaillère.  
Pôches étanches à l'intérieur.  
Petite pièce du cuir synthétique pour suspendre les hameçon.  
Très légère, avec ouverture au dos pour permettre la transpirabilité du soueur.

COULEUR: Kaki  
TAILLES: M L XL 2XL

**ACHSUP (Chaleco corto gama alta)**

Gilet court fait en nylon 100%  
Multi-pôches avec fermetures du velcro et cremaillère. Pôches étanches à l'intérieur.  
Ce gilet est fait avec beaucoup d'accessoires pour suspendre objets ou pour les garder avec l'ordre puisque les pôches sont séparés en compartiments et aussi il a des pôches qui s'extraire.  
Les épaules sont fait avec neoprene perforé ce qui donne une plus grande force et reduise le soeur.  
Le gilet est ouvert dans les laterals pour permetre tourner le gilet pour arriver plus facilement au pôches posterieurs.  
Très légère, avec ouverture au dos pour permettre la transpirabilité du soueur.  
Los hombros son de neopreno perforado, que aporta una mayor confortabilidad

COULEUR: Kaki  
TAILLES: M L XL 2XL





## ACHE (Chaleco corto económico)

Gilet court fait en polyester 60% et coton 40%.  
Multi-pôches avec fermetures du cremaillère et velcro.  
Pôches étanches à l'intérieur avec fermeture du velcro.  
Quelques accessoires pour suspendre les objets.  
Très légère.

COULEUR: Beige.

TAILLES: M L XL 2XL



## ACHXL (Chaleco MULTIAVENTURA Extra-largo)

Gilet court fait avec polyester 65% et coton 35%.  
Multi-pôches avec fermetures de cremaillère et velcro. Quelques accessoires pour suspendre les objets.

COULEUR: Kaki

TAILLES: M L XL 2XL



## ACHNP (Chaleco niño)

Gilet enfant fait en 65% polyester et 35% coton.  
Multi-pôches avec fermetures du velcro et de cramailière.  
Pôches étanches à l'intérieur.  
Très légère.

COULEUR: Beige.

TAILLES: Unica







## TEXTIL

### ACHKID (Chaleco corto niño)

Gilet court fait avec 65% polyester et 35% coton. Quelques pōches avec fermeture du velcro et de cremallière. Pōches étanches à l'intérieur. Très légère.

COULEUR: Beige et marron claire  
TAILLES: 1 2



### ARNTP (Arnés de pesca)

Gilet et harnais fait devant avec 100% polyester et dans la partie d'arrière avec polipropilene et nylon elastic. Quelques pōches et pōche étanche à l'intérieur. Fermeture arrondis.

COULEUR: Beige.  
TAILLES: Unique.



### 0507PV011 (Hasrnai de pêche)

Gilet et haranais fait en 100% polyester et tendues elastic. Multipōches avec fermeture de cremailière et velcros. Pōche avec boîte des mouches. Protections aux epaules et accessoires pour suspendre des objets. Fermetures rondes.

COULEUR: Beige.  
TAILLES: Unica.



## TEXTIL



## 0519PH003 (Camisa de microfibra)

Chemise fait en microfibre avec fermeture à boutons.  
Deux pōches avec revers et fermeture du bouton.  
Poignets avec fermeture du bouton pour ajuster la  
poignet. Les manches peus se couper.  
Ouverture au dos et axiles pour ventiler.  
Camisa fabricada en microfibra con cierre de botonadura.

COULEUR: Beige.  
TAILLES: S M L XL



## 0519PH004 (Camisa de algododn)

Chemise fait en coton avec fermeture à boutons.  
Deux pōches avec revers et fermeture à bouton.  
Poignets avec fermeture du bouton pour ajuster  
la poignet. Les manches peuvent se couper.  
Ouverture au dos et axiles pour ventiler.

COULEUR: Vert.  
TAILLES: S M L XL



## ACMLT

T-shirt de lycra et polyamide de manche  
courte avec couture platte. (pour l'hiver)

COULEUR: Noir.  
TAILLES: S M L



## ACMLTML

TShirt de lycra et polyamide de manche  
longue avec couture platte. (pour l'hiver)

COULEUR: Noir.  
TAILLES: S M L



## TEXTIL



## 0519PZ001 (Sac économique de pêche)

Sac fait avec nylon / PVC avec ouverture de maille pour avoir la ventilation.  
Fermeture de cremaillère double avec double anse de polipropilene.

COULEUR: Noir.



## 0519PZ002 (Sac de pêche)

Sac fait en Nylon / PVC avec deux altitudes.  
Dans la partie bas du sac est le compartiment du wader avec une ouverture de maille pour permettre la ventilation. Dans la partie supérieure il y a quelques pôches avec revers et fermeture du velcro à l'intérieur pour mettre tous les outils de pêche. Pôches laterales.  
Fermeture de cremaillère avec velcro cousu dans les anses pour emporter la canne à pêche. La base en peau synthetic.  
Deux anses petites et une grande de polipropilene.

COULEUR: Verte.



## SAC WATERPROOF GRANDE

Sac imperméable pour emporter les outils.  
Fibre de cristla avec une grande resistance et durabilité.  
Matériau inférieur renforcé pour une plus grande resistance.

COULEUR: Transparente.



## SAC WATERPROOF PETITE

Sac imperméable pour emporter des documents, telephone portable, GPS. Fermeture rapide.

COULEUR: Transparente et noir.



## ACCESSOIRES



### AGUPES (GANT DE PÊCHE)

Gants de neoprene, 2 mm, 3 doights ouvertes, pour la pêche du rivière.

Couleur: Vert

Tailles: XS S M L XL



### AGUFLEECE (GUANTE POLAIRE DE PÊCHE)

Gant de pêche fait avec matériel polaire, transpirable et qui ne permet pas que l'eau passe. Shar Skin au palme (gomme). 3 doights ouvretes pour la pêche de la rivière avec des velcros.

Fermeture du velcro à la poignet. Couleur noir.

Tailles: 3XS 2XS XS S M L XL 2XL



### ABBS (CHAUSSETTE DE 3MM ET 3 PIÈCES)

Chaussette de neoprene, 3 mm, collé et cousu, utilisé pour les bottes de chasse et pêche.

Couleur: Noir.. Tailles: XS S M L XL 2XL.



### ABBT (CHAUSSETTE DE 4MM ET 3 PIÈCES)

Chaussette de neoprene, 4 mm, collé et cousu, pour les bottes de chasse et pêche.

Couloir: Noir. Tailles: S M L.



### AFIELTRO (KIT DE FIELTRO)

Kit de remplacement de semelle de feutre. Tailles: 2xl

### AFIELPIN (KIT DE FIELTRO CON PINCHOS)

Kit de replacment de semlle de feutre avec pointes.

Tailles: M L XL 2XL 3XL.



### AMS (MASCARA)

Maque de neoprene. Couleurs: Bleu, rouge et noir.



### ATG (TIRA DE GAFAS)

Bande pour les lunettes. Couleurs: Rouge, Bleu, noir, jaune, vert.

### REF: CAMARA

Caméra à photos KODAK, de 27 photos, submersible à 15 m Pour l'utiliser une seule fois. Pour utiliser à l'exterieur et avec la lumière du jour. Carcasse rigide resistente.



# ACCESOIRES



**AFUNDA (FUNDA DE CARRETE)** .....Talla S  
 .....Talla M

Housse pour bobine fait en 4 mm de neoprene Yamamoto avec fermeture du velcro.

Tailles: S M  
 Couleur: Vert



**ASETCA (SET PORTACAÑAS)**

Bande de 4 mm de neoprene Yamamoto qui s'apate avec du velcro, avec Mes Skin à l'intérieur pour éviter que les cannes glissent. Le kit a des bandes.

Couleur: un verte et l'autre noir.



**STORMSURE (PEGAMENTO ESPECIAL)**

Colle flexible, qui repare et protege vers l'abrasion.



**APEGAP (PEGAMENTO)**

Colle spécial pour le neoprene.

**ACINLU (FAJA-CINTURON)**

Ceinture en polipropilene avec ceinture lombaire en 10 mm. Il a aires matelassés pour une plus grande confort.



**GORRA**

Bonnet pour le soleil verte. Fermeture du velcro à l'arriere pour l'adapter. Avec des trous pour que la tête peut transpirer. Taille unique.



**POLAINA**

Guêtre de neoprene en 5 mm en vouleur verte foncé, avec crochet metallique pour s'adapter à la botte et fermeture du velcro à l'arriere.



**TAPIS**

Tapis de neoprene de 2 mm pour changer les vêtements sans se salir.



**AOR5 (RODILLERA DE NEOPRENO)**

Genouillère qui s'adapte de 4 mm ave neoprene yamamoto renforcé avec strong pas en 3 mm et fermeture du velcro.

Idéale pour waders sans renforcement aux genoux.

Couleur: Noir.





## WADERS TRANSPIRABLES

### OFFRES SANS REMISES \* Minimum 10 unités jusqu'au fin de produit

#### AVATRANSZIP

Wader fait avec matériel transpirable de 3 couches dans la partie supérieure et de 4 couches dans la partie inférieure. Ceinture qui s'adapte et poche double à l'intérieur. Chaussette de neoprene et guêtre transpirable inclus.

COULEUR: verts  
TAILLES: S M L XL



#### AVATRANSNEW

Wader fait avec matériel transpirable de 4 couches. Ceinture qui s'adapte et poche double à l'intérieur. Chaussette de neoprene et guêtre transpirable inclus.

COULEUR: vertes  
TAILLES: S M L XL 2XL



#### ELASTRANS

Wader transpirable et elastic renforcé. Double poche à l'extérieur et à l'intérieur. Ceinture qui s'adapte. Chaussette de neoprene et guêtre transpirable inclus.

COULEUR: Gris.  
TAILLES: S M L XL 2XL



#### ABOTASIN

Botte pour le wader haute de gamme. Semelle de gomme avec feutre et pointes.

COULEUR: Marron claire  
TAILLES: 40 41 42 43 44 45 46